

Flucht- und Rettungsplan

Verhalten bei Unfällen

Ruhe bewahren

1. Unfall melden

Tel.-Nr.: 0-112



Wo geschah es?
Was geschah?
Wie viele Verletzte?
Welche Arten von Verletzungen?
Warten auf Rückfragen

2. Erste Hilfe



Absicherung des Unfallortes
Versorgen der Verletzten
Anweisungen beachten

3. Weitere Maßnahmen

Rettungsdienste einweisen
Schaustatue entfernen

Verhalten im Brandfall

Ruhe bewahren

1. Brand melden

Tel.-Nr.: 0-112



Hausalarm betätigen und / oder
Wo brennt es?
Was brennt?
Wie viel brennt?
Welche Gefahren?
Warten auf Rückfragen!

2. In Sicherheit bringen

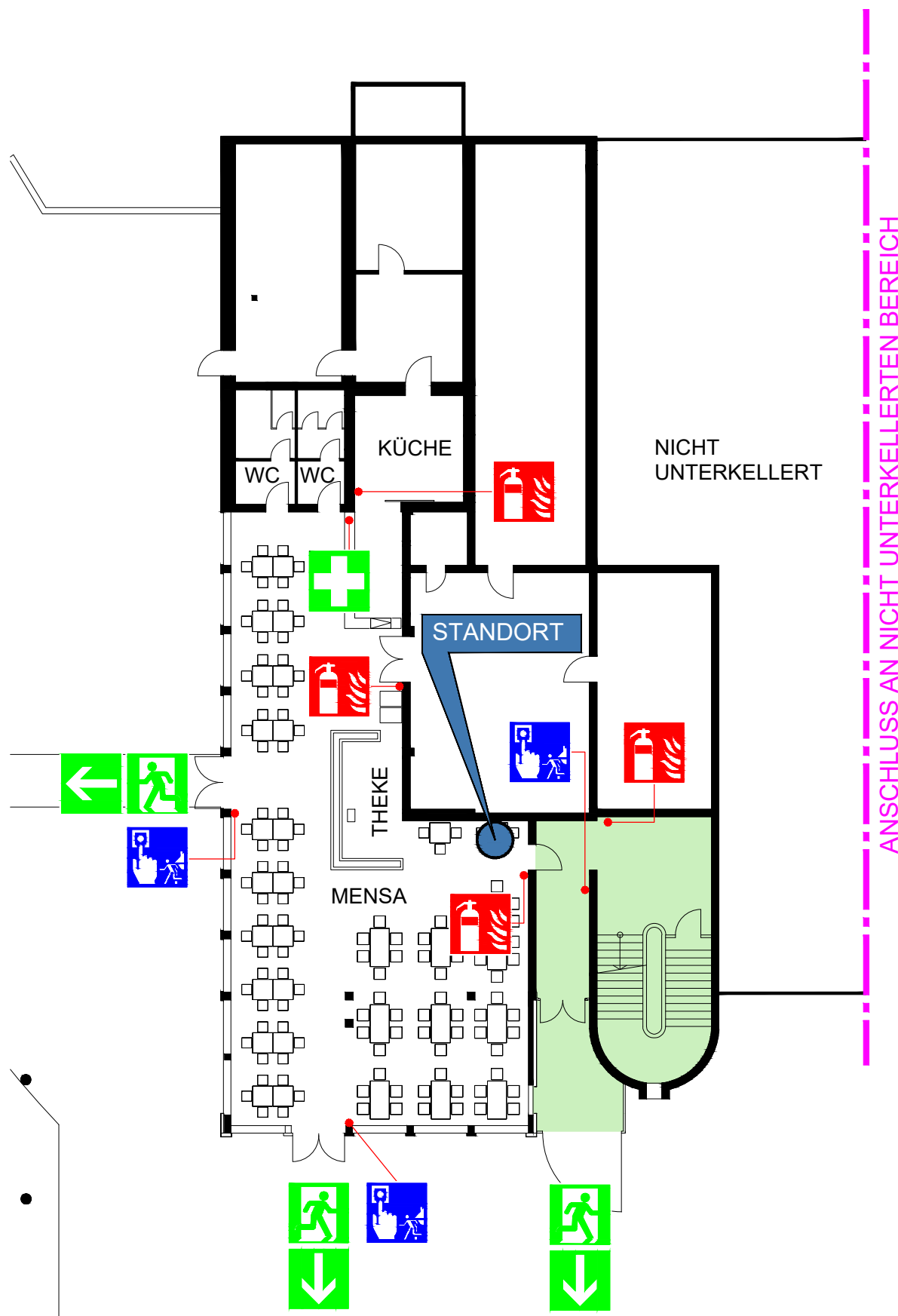


Gefährdete Personen mitnehmen
Türen schließen
Gekennzeichneten
Rettungswegen folgen
Anweisungen beachten

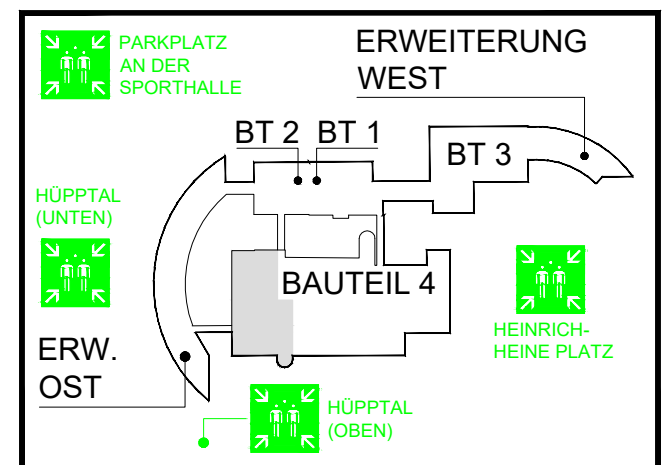
3. Löschversuch unternehmen



Feuerlöscher benutzen



ÜBERSICHTSPLAN



IM ERDGESCHOSS
RAUM 1.20-21 SEKRETARIAT

LEGENDE:



STANDORT



FEUERLÖSCHER




HAUSALARM
(MANUELL)



NOTAUSGANG MIT
RICHTUNGSPFEIL



SAMMELSTELLE

Objekt:	Städtisches Gymnasium Wermelskirchen	
Gebäude:	BT 4	Etage: 2. Untergeschoss
Stand:	08 - 2024	Plan-Nr.: Gym-Wer-BT4_1.UG_01
Planersteller:	 Am Hans-Teich 4 51674 Wiehl Tel.: 02262 - 717 52-0 Fax: 02262 - 717 52-29	

Flucht- und Rettungsplan



IM ERDGESCHOSS
RAUM 1.20-21 SEKRETARIAT

LEGENDE:

- | | | | | | |
|--|--------------|--|---------------------|--|-------------------------------|
| | STANDORT | | HAUSALARM (MANUELL) | | NOTAUSGANG MIT RICHTUNGSPFEIL |
| | FEUERLÖSCHER | | ERSTE HILFE | | SAMMELSTELLE |

Verhalten im Brandfall

Ruhe bewahren

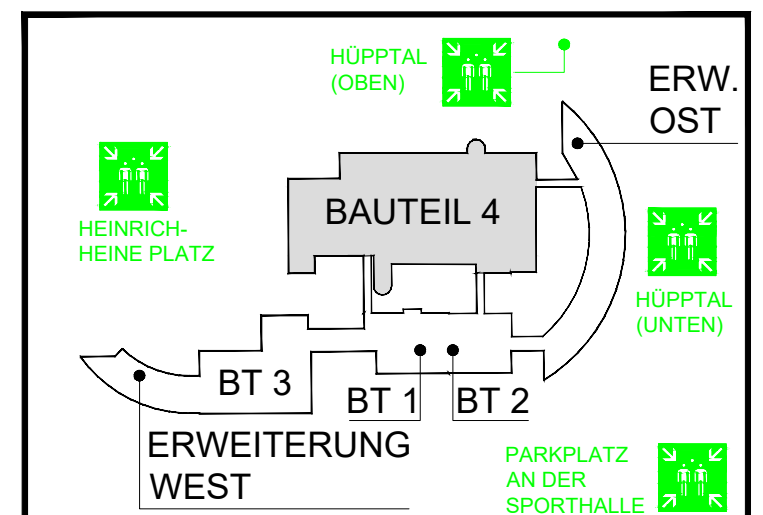
- Brand melden**
Tel.-Nr.: 0-112
Hausalarm betätigen und / oder
Wo brennt es?
Was brennt?
Wie viel brennt?
Welche Gefahren?
Warten auf Rückfragen!
- In Sicherheit bringen**
Gefährdete Personen mitnehmen
Türen schließen
Gekennzeichneten Rettungsweg folgen
Anweisungen beachten
- Löschversuch unternehmen**
Feuerlöscher benutzen


Verhalten bei Unfällen

Ruhe bewahren

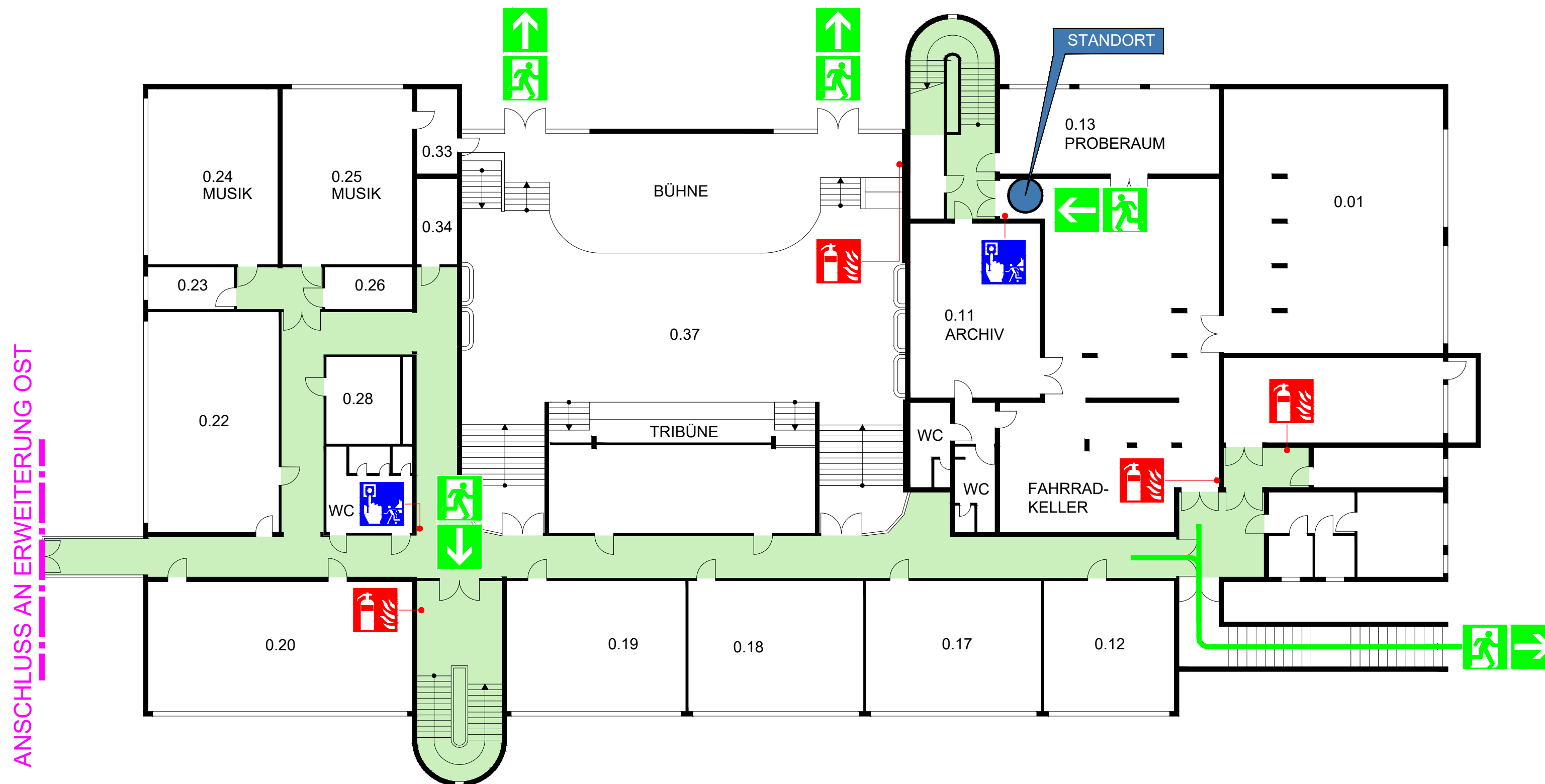
- Unfall melden**
Tel.-Nr.: 0-112
Wo geschah es?
Was geschah?
Wie viele Verletzte?
Welche Arten von Verletzungen?
Warten auf Rückfragen
- Erste Hilfe**
Absicherung des Unfallortes
Versorgen der Verletzten
Anweisungen beachten
- Weitere Maßnahmen**
Rettungsdienste einweisen
Schaulustige entfernen

ÜBERSICHTSPLAN



Objekt:	Städtisches Gymnasium Wermelskirchen		
Gebäude:	BT 4	Etage:	1. Untergeschoss
Stand:	08 - 2024	Plan-Nr.:	Gym-Wer-BT4_1.UG_01
Planersteller:	<div> Am Hans-Teich 4 51674 Wiehl Tel.: 02262 - 717 52-0 Fax: 02262 - 717 52-29</div>		

Flucht- und Rettungsplan



IM ERDGESCHOSS
RAUM 1.20-21 SEKRETARIAT

LEGENDE:

- | | | | | | |
|--|--------------|--|---------------------|--|-------------------------------|
| | STANDORT | | HAUSALARM (MANUELL) | | NOTAUSGANG MIT RICHTUNGSPFEIL |
| | FEUERLÖSCHER | | ERSTE HILFE | | SAMMELSTELLE |

Verhalten im Brandfall

Ruhe bewahren

- Brand melden**
Tel.-Nr.: 0-112
Hausalarm betätigen und / oder
Wo brennt es?
Was brennt?
Wie viel brennt?
Welche Gefahren?
Warten auf Rückfragen!
- In Sicherheit bringen**
Gefährdete Personen mitnehmen
Türen schließen
Gekennzeichneten Rettungsweg folgen
Anweisungen beachten
- Löschversuch unternehmen**
Feuerlöscher benutzen

Verhalten bei Unfällen

Ruhe bewahren

- Unfall melden**
Tel.-Nr.: 0-112
Wo geschah es?
Was geschah?
Wie viele Verletzte?
Welche Arten von Verletzungen?
Warten auf Rückfragen
- Erste Hilfe**
Absicherung des Unfallortes
Versorgen der Verletzten
Anweisungen beachten
- Weitere Maßnahmen**
Rettungsdienste einweisen
Schaulustige entfernen

ÜBERSICHTSPLAN

ERWEITERUNG WEST

BT 2 BT 1 BT 3

BAUTEIL 4

HEINRICH-HEINE PLATZ

HÜPPTAL (OBEN)

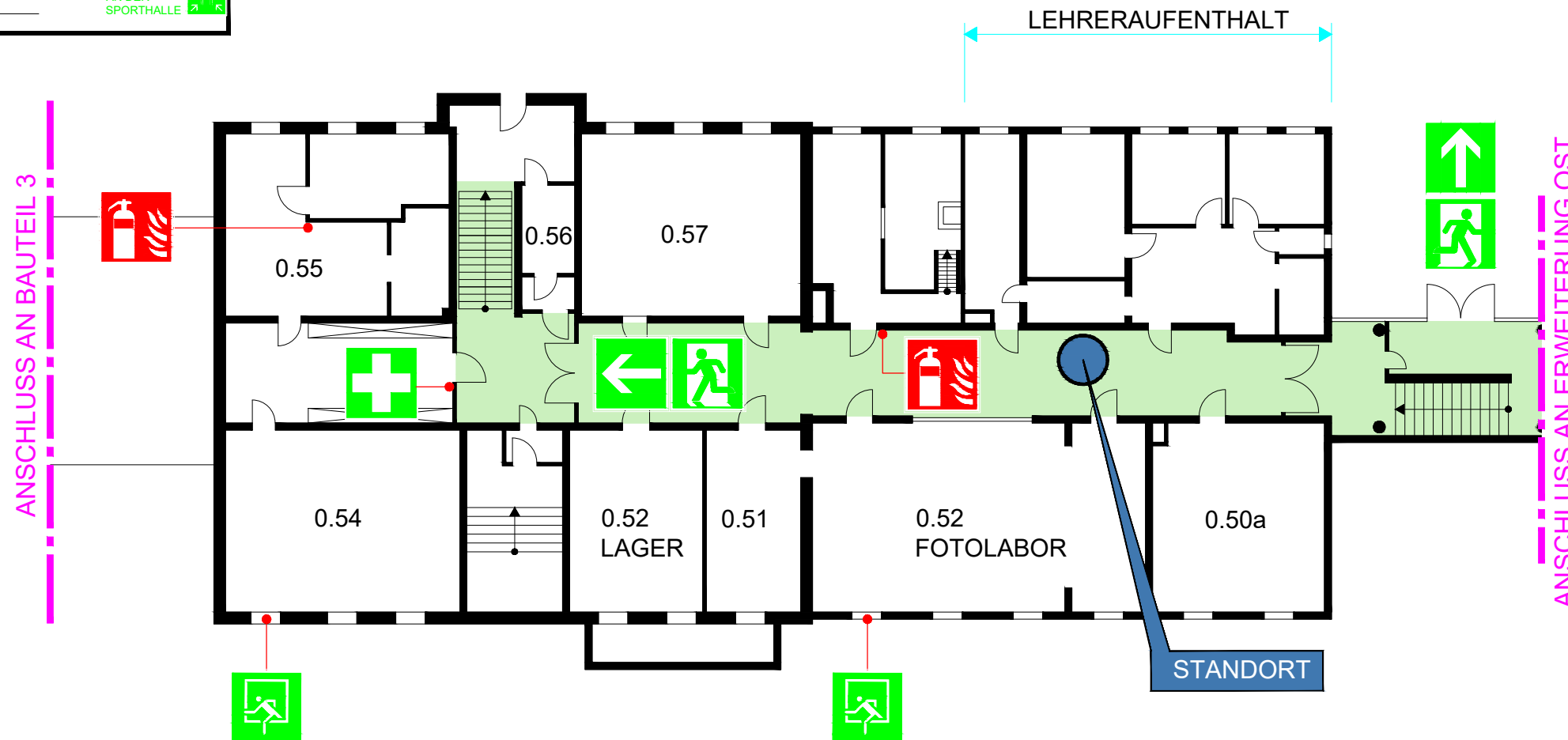
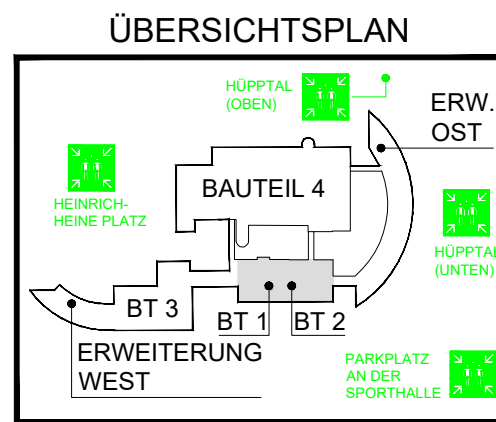
ERW. OST

HÜPPTAL (UNTEN)

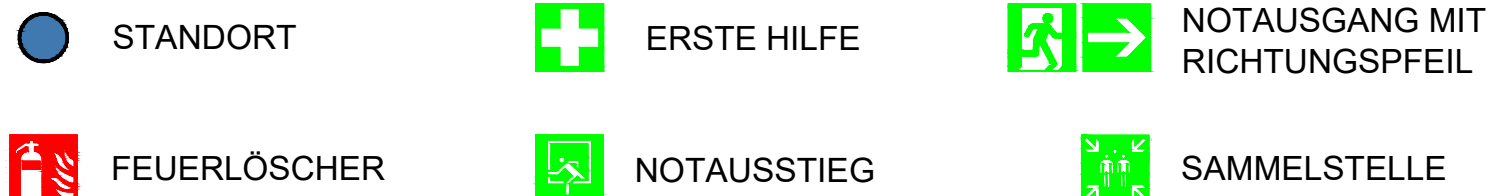
PARKPLATZ AN DER SPORTHALLE

Objekt:	Städtisches Gymnasium Wermelskirchen		
Gebäude:	BT 4	Etage:	1. Untergeschoss
Stand:	08 - 2024	Plan-Nr.:	Gym-Wer-BT4_1.UG_02
Planersteller:	 Am Hans-Teich 4 Tel.: 02262 - 717 52-0 51674 Wiehl Fax: 02262 - 717 52-29		

Flucht- und Rettungsplan



LEGENDE:



IM ERDGESCHOSS
RAUM 1.20-21 SEKRETARIAT

Verhalten im Brandfall

Ruhe bewahren

1. Brand melden

Tel.-Nr.: 0-112

Hausalarm betätigen und / oder
Wo brennt es?
Was brennt?
Wie viel brennt?
Welche Gefahren?
Warten auf Rückfragen!

2. In Sicherheit bringen



Gefährdete Personen mitnehmen
Türen schließen
Gekennzeichneten
Rettungswegen folgen
Anweisungen beachten

3. Löschversuch unternehmen



Feuerlöscher benutzen

Verhalten bei Unfällen

Ruhe bewahren

1. Unfall melden

Tel.-Nr.: 0-112

Wo geschah es?
Was geschah?
Wie viele Verletzte?
Welche Arten von Verletzungen?
Warten auf Rückfragen


2. Erste Hilfe



Absicherung des Unfallortes
Versorgen der Verletzten
Anweisungen beachten

3. Weitere Maßnahmen

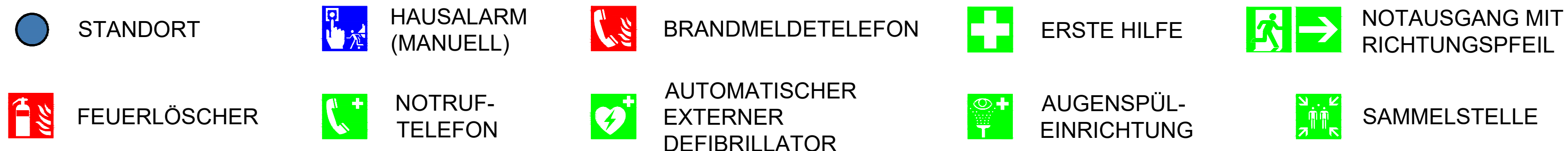
Rettungsdienste einweisen
Schaulustige entfernen

Objekt:	Städtisches Gymnasium Wermelskirchen		
Gebäude:	BT 1+2	Etage:	1. Untergeschoss
Stand:	08 - 2024	Plan-Nr.:	Gym-Wer-BT1+2_1.UG_03
Planersteller:	 Am Hans-Teich 4 51674 Wiehl Tel.: 02262 - 717 52-0 Fax: 02262 - 717 52-29		

Flucht- und Rettungsplan



LEGENDE:



Verhalten im Brandfall

Ruhe bewahren

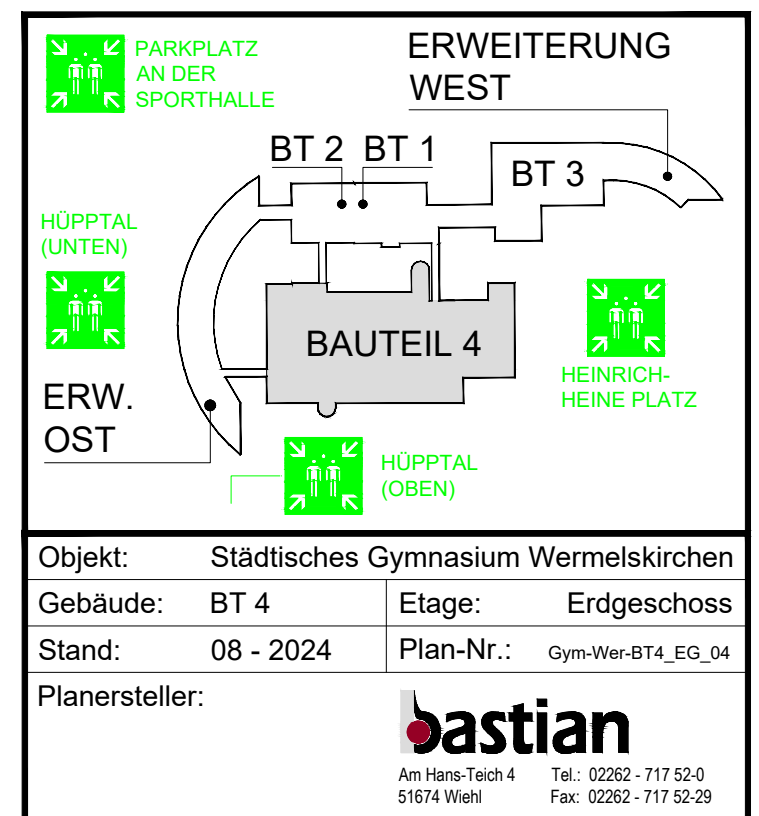
- Brand melden**
Tel.-Nr.: 0-112
 Hausalarm betätigen und / oder
 Wo brennt es?
 Was brennt?
 Wie viel brennt?
 Welche Gefahren?
 Warten auf Rückfragen!
- In Sicherheit bringen**
 Gefährdete Personen mitnehmen
 Türen schließen
 Gekennzeichneten Rettungsweg folgen
 Anweisungen beachten
- Löschversuch unternehmen**
 Feuerlöscher benutzen

Verhalten bei Unfällen

Ruhe bewahren

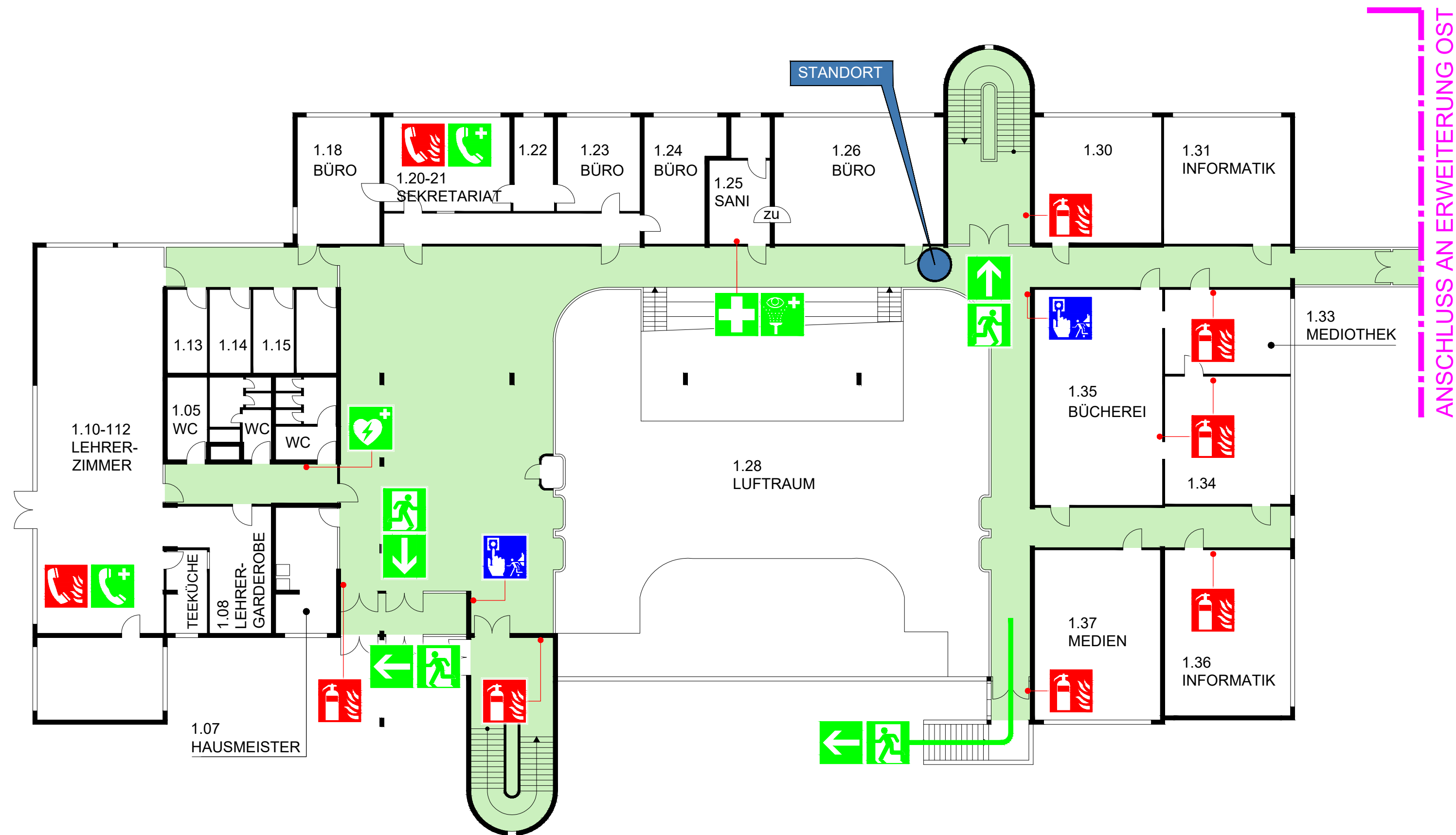
- Unfall melden**
Tel.-Nr.: 0-112
 Wo geschah es?
 Was geschah?
 Wie viele Verletzte?
 Welche Arten von Verletzungen?
 Warten auf Rückfragen
- Erste Hilfe**
 Absicherung des Unfallortes
 Versorgen der Verletzten
 Anweisungen beachten
- Weitere Maßnahmen**
 Rettungsdienste einweisen
 Schaulustige entfernen

ÜBERSICHTSPLAN

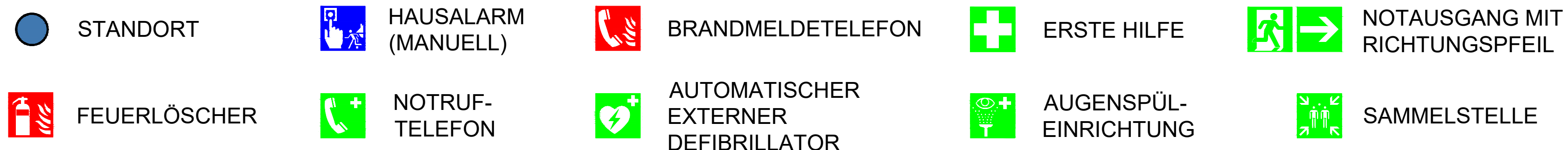


Objekt:	Städtisches Gymnasium Wermelskirchen		
Gebäude:	BT 4	Etage:	Erdgeschoss
Stand:	08 - 2024	Plan-Nr.:	Gym-Wer-BT4_EG_04
Planersteller:	bastian Am Hans-Teich 4 51674 Wiehl Tel.: 02262 - 717 52-0 Fax: 02262 - 717 52-29		

Flucht- und Rettungsplan



LEGENDE:













Verhalten im Brandfall

Ruhe bewahren

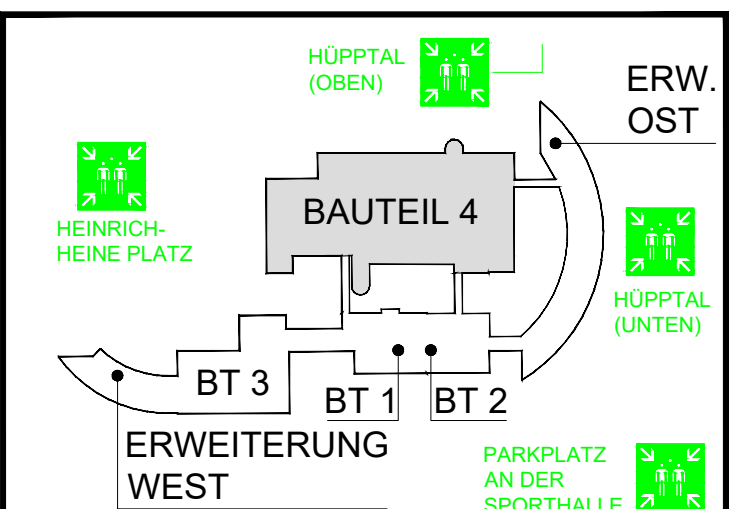
- Brand melden**
Tel.-Nr.: 0-112
 Hausalarm betätigen und / oder
 Wo brennt es?
 Was brennt?
 Wie viel brennt?
 Welche Gefahren?
 Warten auf Rückfragen!
- In Sicherheit bringen**
 Gefährdete Personen mitnehmen
 Türen schließen
 Gekennzeichneten Rettungsweg folgen
 Anweisungen beachten
- Löschversuch unternehmen**
 Feuerlöscher benutzen


Verhalten bei Unfällen

Ruhe bewahren

- Unfall melden**
Tel.-Nr.: 0-112
 Wo geschah es?
 Was geschah?
 Wie viele Verletzte?
 Welche Arten von Verletzungen?
 Warten auf Rückfragen
- Erste Hilfe**
 Absicherung des Unfallortes
 Versorgen der Verletzten
 Anweisungen beachten
- Weitere Maßnahmen**
 Rettungsdienste einweisen
 Schaulustige entfernen

ÜBERSICHTSPLAN



Objekt:	Städtisches Gymnasium Wermelskirchen		
Gebäude:	BT 4	Etage:	Erdgeschoss
Stand:	08 - 2024	Plan-Nr.:	Gym-Wer-BT4_EG_05
Planersteller:	 Am Hans-Teich 4 51674 Wiehl Tel.: 02262 - 717 52-0 Fax: 02262 - 717 52-29		

Flucht- und Rettungsplan



LEGENDE:

STANDORT

FEUERLÖSCHER

NOTAUSGANG MIT RICHTUNGSPFEIL

SAMMELSTELLE

IM ERDGESCHOSS
RAUM 1.20-21 SEKRETARIAT

Verhalten im Brandfall

Ruhe bewahren

1. Brand melden

Tel.-Nr.: 0-112

Hausalarm betätigen und / oder
Wo brennt es?
Was brennt?
Wie viel brennt?
Welche Gefahren?
Warten auf Rückfragen!

2. In Sicherheit bringen



Gefährdete Personen mitnehmen
Türen schließen
Gekennzeichneten
Rettungswegen folgen
Anweisungen beachten

3. Löschversuch unternehmen



Feuerlöscher benutzen

Verhalten bei Unfällen

Ruhe bewahren

1. Unfall melden

Tel.-Nr.: 0-112

Wo geschah es?
Was geschah?
Wie viele Verletzte?
Welche Arten von Verletzungen?
Warten auf Rückfragen

2. Erste Hilfe



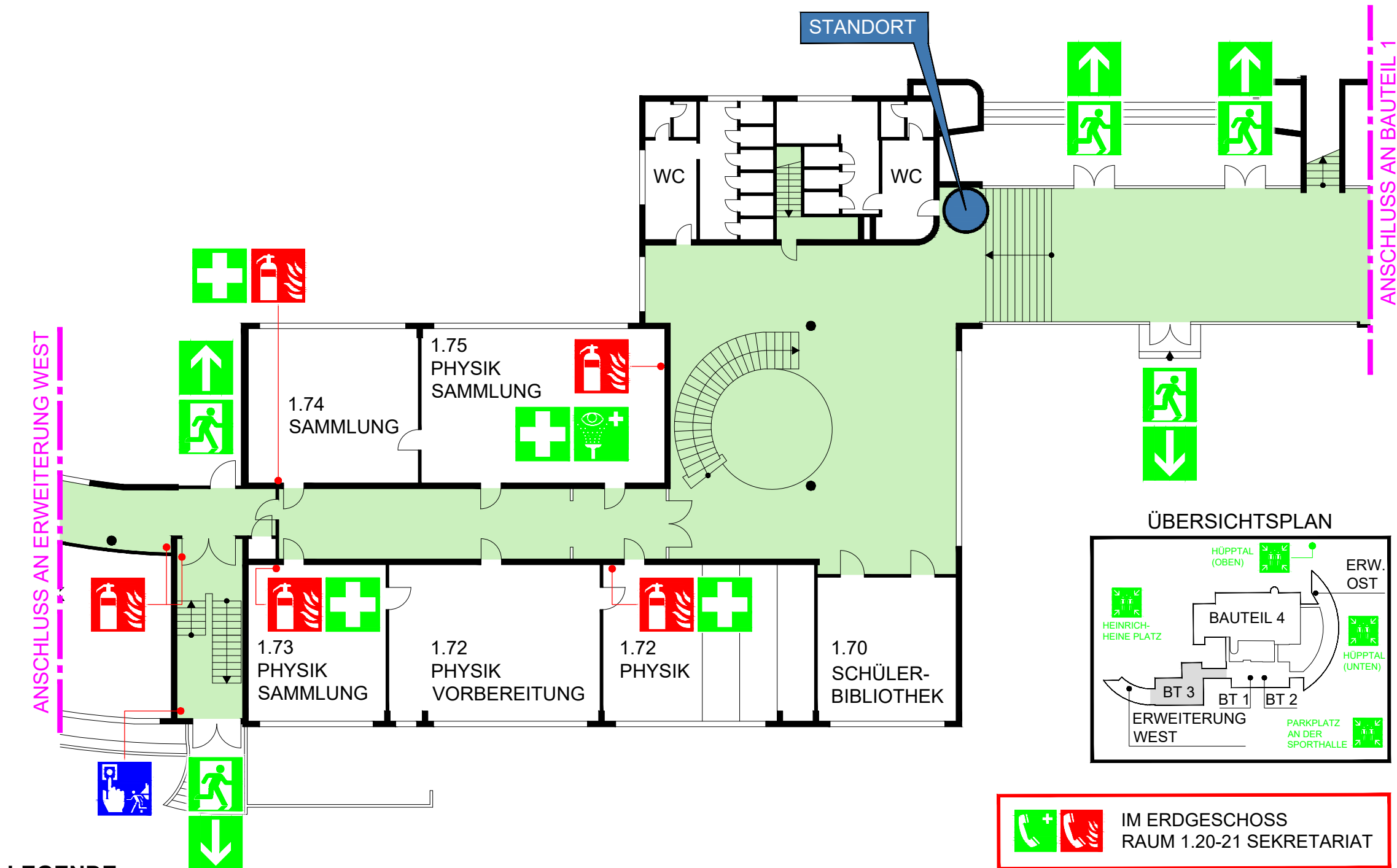
Absicherung des Unfallortes
Versorgen der Verletzten
Anweisungen beachten

3. Weitere Maßnahmen

Rettungsdienste einweisen
Schaulustige entfernen

Objekt:	Städtisches Gymnasium Wermelskirchen		
Gebäude:	BT 1+2	Etage:	Erdgeschoss
Stand:	08 - 2024	Plan-Nr.:	Gym-Wer-BT1+2_EG_06
Planersteller:	 Am Hans-Teich 4 51674 Wiehl Tel.: 02262 - 717 52-0 Fax: 02262 - 717 52-29		

Flucht- und Rettungsplan



LEGENDE:



STANDORT



HAUSALARM
(MANUELL)



FEUERLÖSCHER



ERSTE HILFE



AUGENSPÜL-
EINRICHTUNG



NOTAUSGANG MIT
RICHTUNGSPFEIL



SAMMELSTELLE

Verhalten im Brandfall

Ruhe bewahren

1. Brand melden

Tel.-Nr.: 0-112



Hausalarm betätigen und / oder
Wo brennt es?
Was brennt?
Wie viel brennt?
Welche Gefahren?
Warten auf Rückfragen!

2. In Sicherheit bringen



Gefährdete Personen mitnehmen
Türen schließen
Gekennzeichneten
Rettungswegen folgen
Anweisungen beachten

3. Löschversuch unternehmen



Feuerlöscher benutzen

Verhalten bei Unfällen

Ruhe bewahren

1. Unfall melden

Tel.-Nr.: 0-112



Wo geschah es?
Was geschah?
Wie viele Verletzte?
Welche Arten von Verletzungen?
Warten auf Rückfragen


2. Erste Hilfe



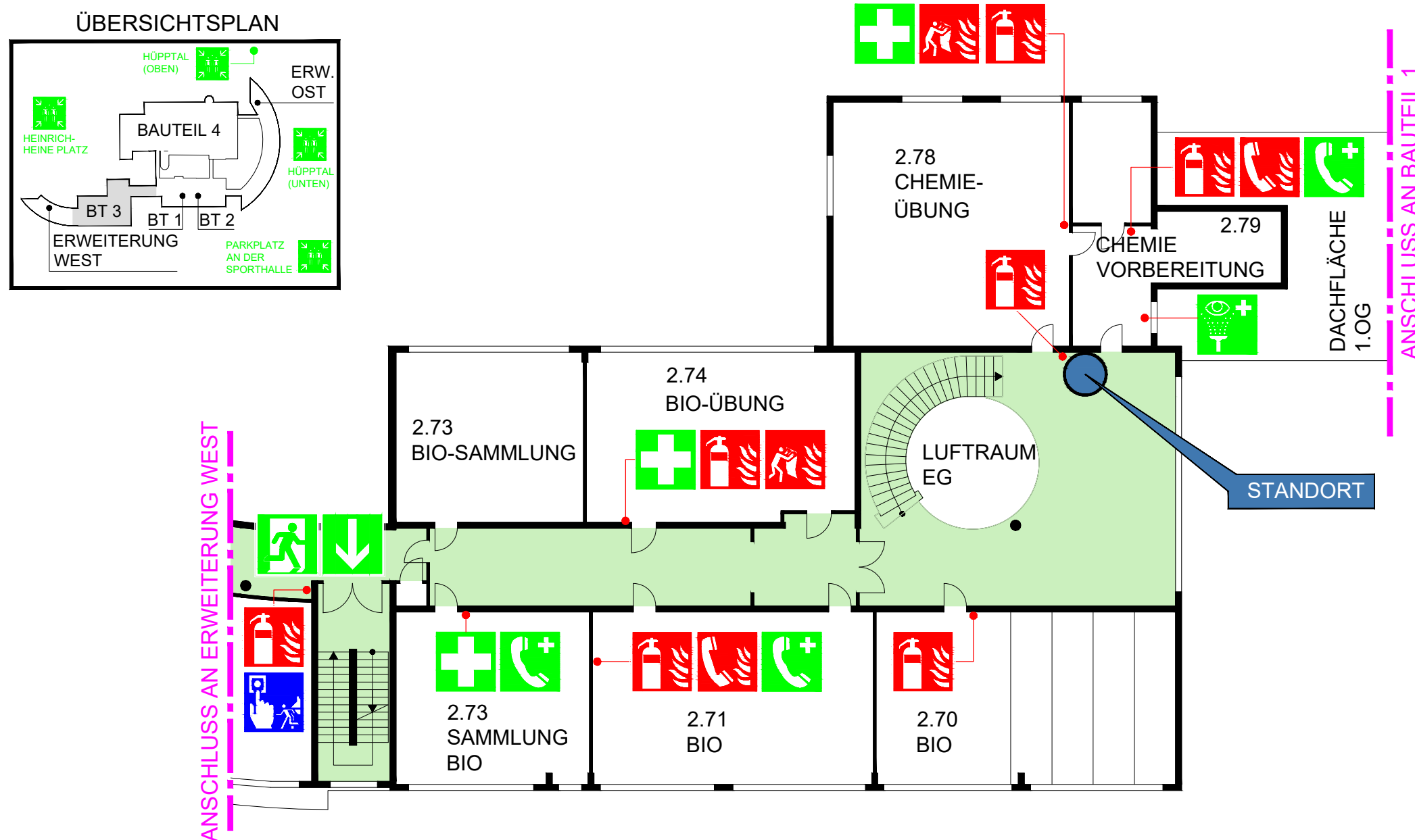
Absicherung des Unfallortes
Versorgen der Verletzten
Anweisungen beachten

3. Weitere Maßnahmen

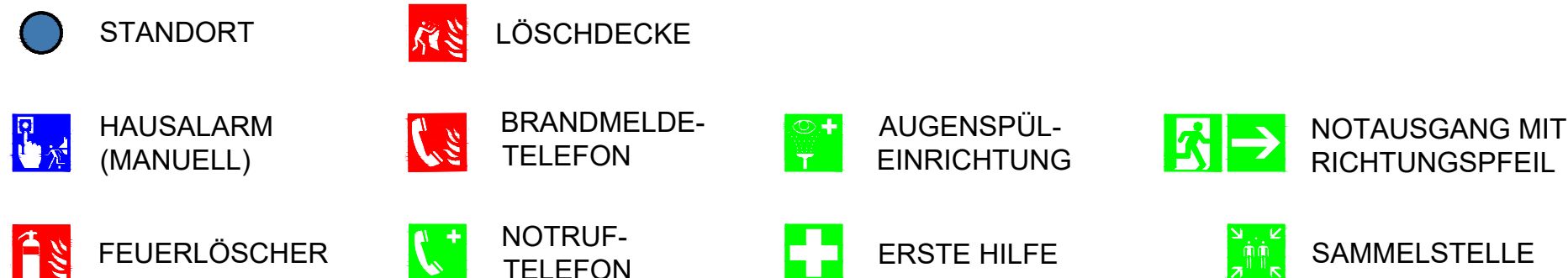
Rettungsdienste einweisen
Schaulustige entfernen

Objekt:	Städtisches Gymnasium Wermelskirchen		
Gebäude:	BT 3	Etage:	Erdgeschoss
Stand:	08 - 2024	Plan-Nr.:	Gym-Wer-BT3_EG_07
Planersteller:	 Am Hans-Teich 4 51674 Wiehl Tel.: 02262 - 717 52-0 Fax: 02262 - 717 52-29		

Flucht- und Rettungsplan



LEGENDE:



Verhalten im Brandfall

Ruhe bewahren

1. Brand melden

Tel.-Nr.: 0-112

Hausalarm betätigen und / oder
Wo brennt es?
Was brennt?
Wie viel brennt?
Welche Gefahren?
Warten auf Rückfragen!

2. In Sicherheit bringen



Gefährdete Personen mitnehmen
Türen schließen
Gekennzeichneten
Rettungswegen folgen
Anweisungen beachten

3. Löschversuch unternehmen



Feuerlöscher benutzen

Verhalten bei Unfällen

Ruhe bewahren

1. Unfall melden

Tel.-Nr.: 0-112

Wo geschah es?
Was geschah?
Wie viele Verletzte?
Welche Arten von Verletzungen?
Warten auf Rückfragen

2. Erste Hilfe



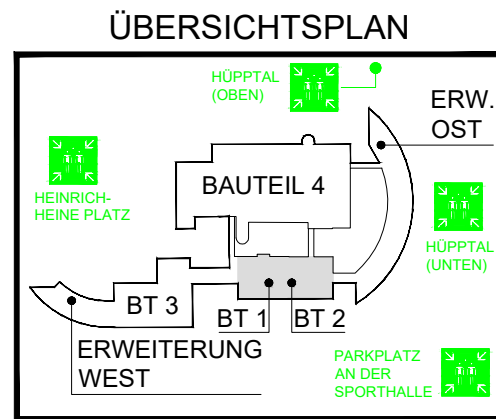
Absicherung des Unfallortes
Versorgen der Verletzten
Anweisungen beachten

3. Weitere Maßnahmen

Rettungsdienste einweisen
Schaulustige entfernen

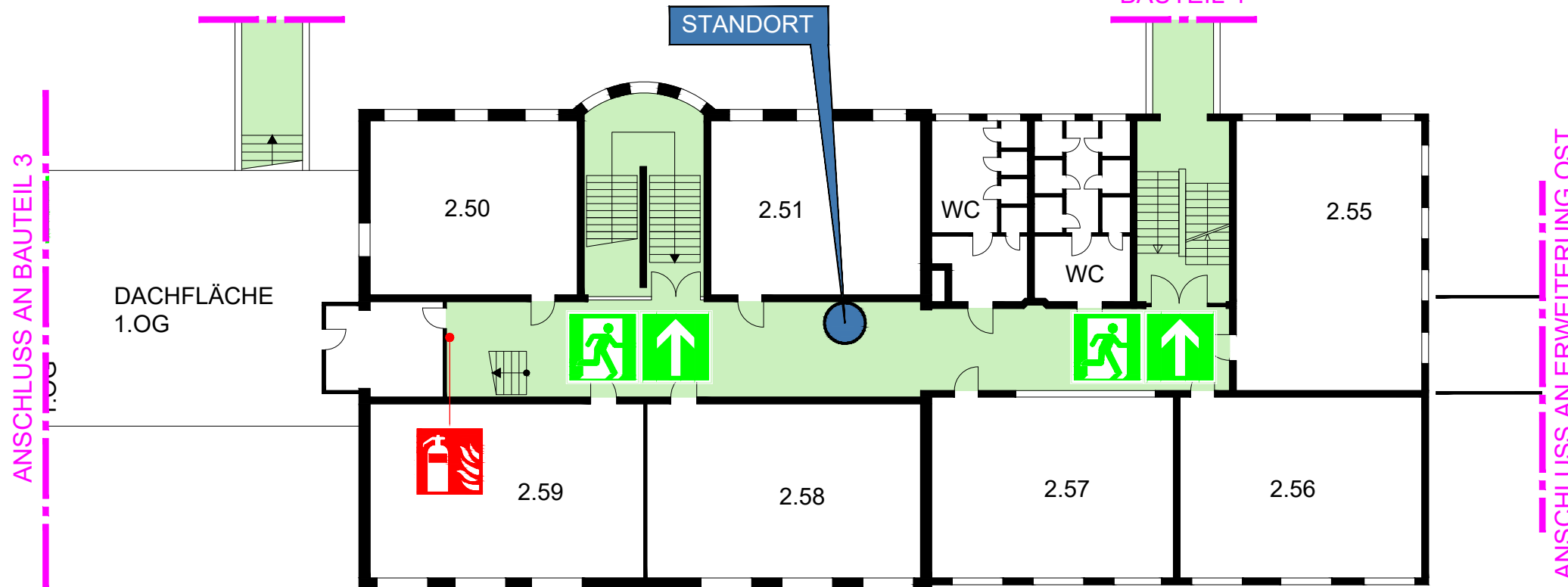
Objekt:	Städtisches Gymnasium Wermelskirchen		
Gebäude:	BT 3	Etage:	1. Obergeschoss
Stand:	08 - 2024	Plan-Nr.:	Gym-Wer-BT3_1.OG_08
Planersteller:	 Am Hans-Teich 4 51674 Wühl Tel.: 02262 - 717 52-0 Fax: 02262 - 717 52-29		

Flucht- und Rettungsplan



IM ERDGESCHOSS
RAUM 1.20-21 SEKRETARIAT

ANSCHLUSS AN VERBINDUNGSGANG
BAUTEIL 4



LEGENDE:



STANDORT



FEUERLÖSCHER



NOTAUSGANG MIT
RICHTUNGSPFEIL



SAMMELSTELLE

Verhalten im Brandfall

Ruhe bewahren

1. Brand melden

Tel.-Nr.: 0-112



Hausalarm betätigen und / oder
Wo brennt es?
Was brennt?
Wie viel brennt?
Welche Gefahren?
Warten auf Rückfragen!

2. In Sicherheit bringen



Gefährdete Personen mitnehmen
Türen schließen
Gekennzeichneten
Rettungswegen folgen
Anweisungen beachten

3. Löschversuch unternehmen



Feuerlöscher benutzen

Verhalten bei Unfällen

Ruhe bewahren

1. Unfall melden

Tel.-Nr.: 0-112



Wo geschah es?
Was geschah?
Wie viele Verletzte?
Welche Arten von Verletzungen?
Warten auf Rückfragen


2. Erste Hilfe



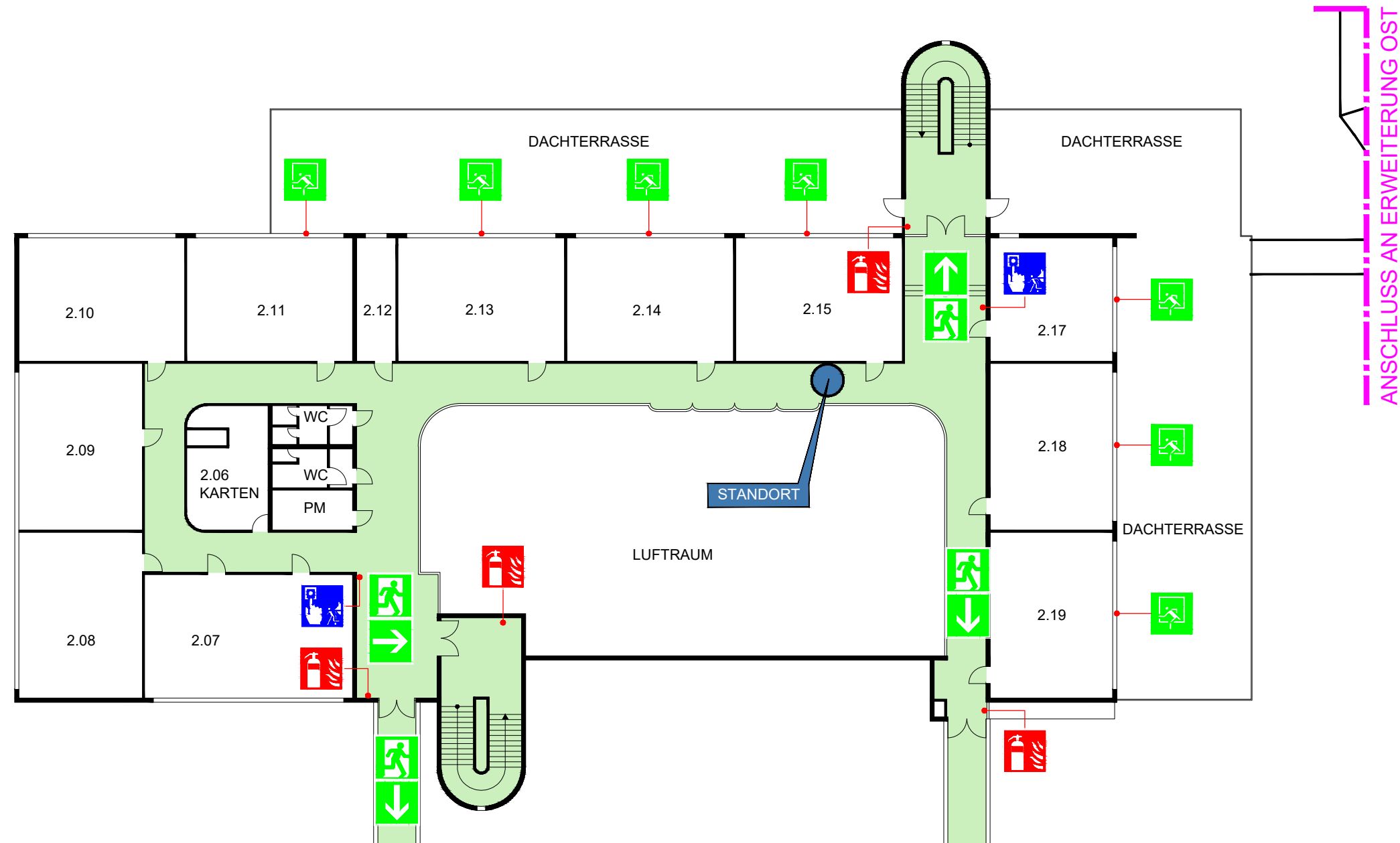
Absicherung des Unfallortes
Versorgen der Verletzten
Anweisungen beachten

3. Weitere Maßnahmen

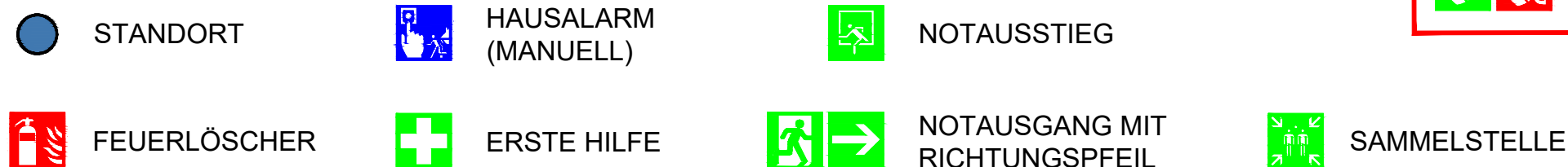
Rettungsdienste einweisen
Schaulustige entfernen

Objekt:	Städtisches Gymnasium Wermelskirchen		
Gebäude:	BT 1+2	Etage:	1. Obergeschoss
Stand:	08 - 2024	Plan-Nr.:	Gym-Wer-BT1+2_1.OG_09
Planersteller:	<div> Am Hans-Teich 4 51674 Wiehl</div> <div>Tel.: 02262 - 717 52-0 Fax: 02262 - 717 52-29</div>		

Flucht- und Rettungsplan



LEGENDE:



IM ERDGESCHOSS
RAUM 1.20-21 SEKRETARIAT

Verhalten im Brandfall

Ruhe bewahren

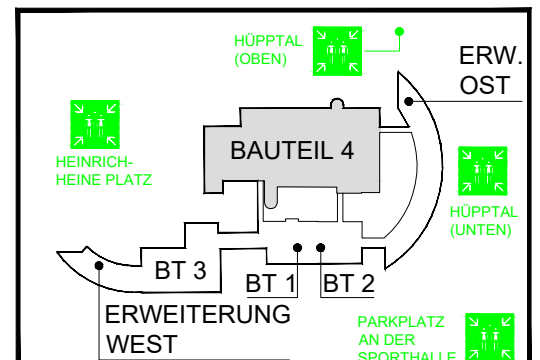
- Brand melden**
Tel.-Nr.: 0-112
Hausalarm betätigen und / oder
Wo brennt es?
Was brennt?
Wie viel brennt?
Welche Gefahren?
Warten auf Rückfragen!
- In Sicherheit bringen**
Gefährdete Personen mitnehmen
Türen schließen
Gekennzeichneten Rettungsweg folgen
Anweisungen beachten
- Löschversuch unternehmen**
Feuerlöscher benutzen


Verhalten bei Unfällen

Ruhe bewahren

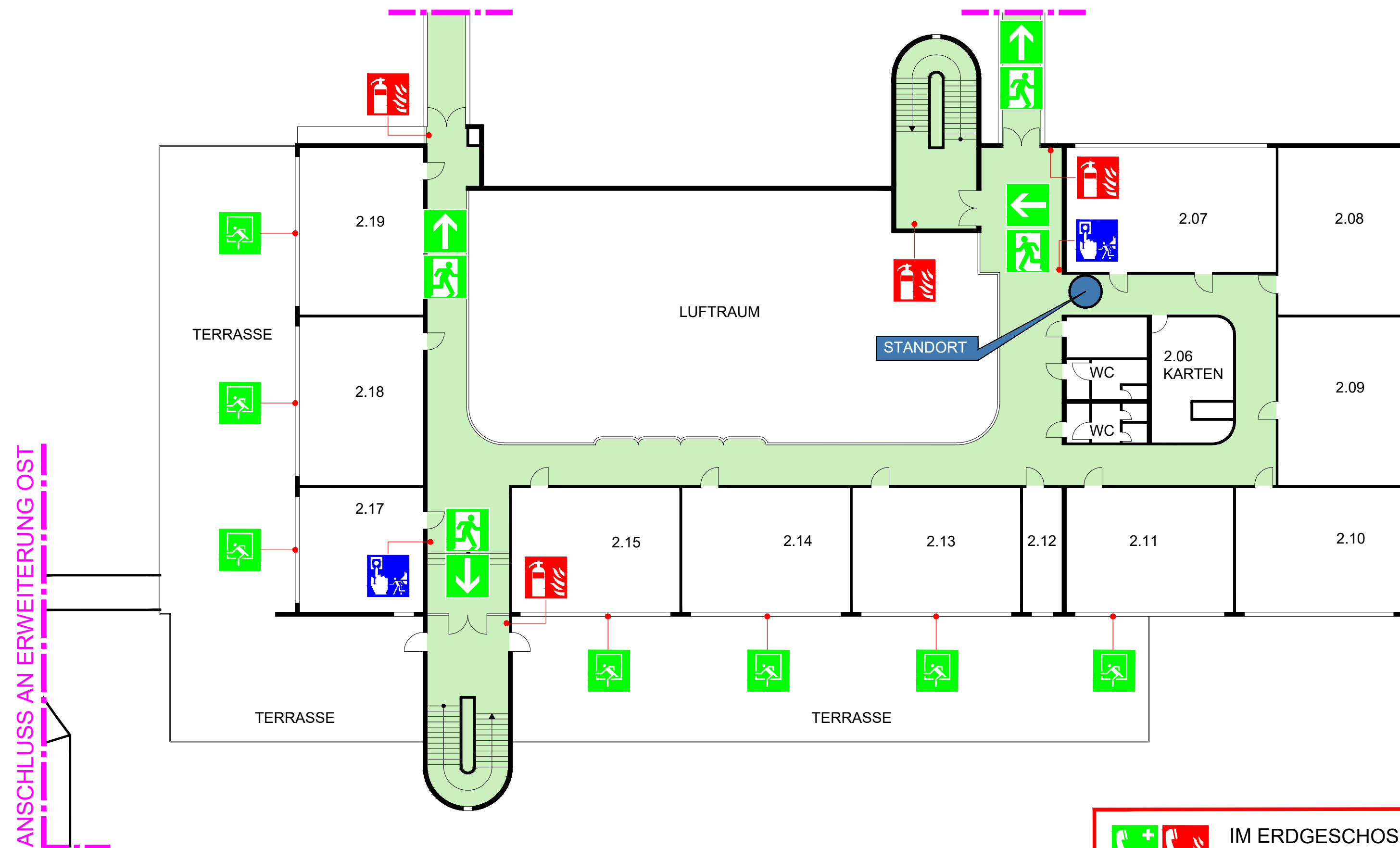
- Unfall melden**
Tel.-Nr.: 0-112
Wo geschah es?
Was geschah?
Wie viele Verletzte?
Welche Arten von Verletzungen?
Warten auf Rückfragen
- Erste Hilfe**
Absicherung des Unfallortes
Versorgen der Verletzten
Anweisungen beachten
- Weitere Maßnahmen**
Rettungsdienste einweisen
Schaulustige entfernen

ÜBERSICHTSPLAN









Objekt:	Städtisches Gymnasium Wermelskirchen		
Gebäude:	BT 4	Etage:	1. Obergeschoss
Stand:	08 - 2024	Plan-Nr.:	Gym-Wer-BT4_1.OG_10
Planersteller:	<div> Am Hans-Teich 4 Tel.: 02262 - 717 52-0 51674 Wiehl Fax: 02262 - 717 52-29</div>		

Flucht- und Rettungsplan



LEGENDE:

- | | | |
|--|---|---|
|  STANDORT |  HAUSALARM (MANUELL) |  NOTAUSGANG MIT RICHTUNGSPFEIL |
|  FEUERLÖSCHER |  NOTAUSSTIEG |  SAMMELSTELLE |

  IM ERDGESCHOSS
RAUM 1.20-21 SEKRETARIAT



Verhalten im Brandfall

Ruhe bewahren

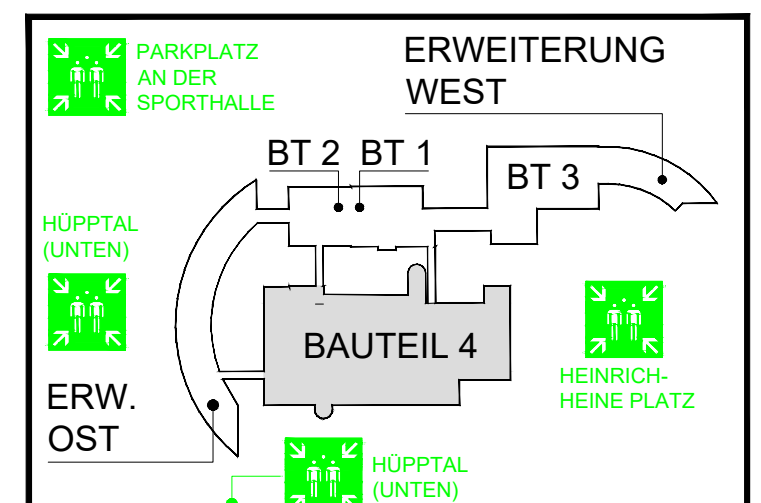
- 1. Brand melden**
Tel.-Nr.: 0-112
 Hausalarm betätigen und / oder
Wo brennt es?
Was brennt?
Wie viel brennt?
Welche Gefahren?
Warten auf Rückfragen!
- 2. In Sicherheit bringen**
 Gefährdete Personen mitnehmen
Türen schließen
Gekennzeichneten Rettungsweg folgen
Anweisungen beachten
- 3. Löschversuch unternehmen**
 Feuerlöscher benutzen

Verhalten bei Unfällen

Ruhe bewahren

- 1. Unfall melden**
Tel.-Nr.: 0-112
 Wo geschah es?
Was geschah?
Wie viele Verletzte?
Welche Arten von Verletzungen?
Warten auf Rückfragen
- 2. Erste Hilfe**
 Absicherung des Unfallortes
Versorgen der Verletzten
Anweisungen beachten
- 3. Weitere Maßnahmen**
Rettungsdienste einweisen
Schauslustige entfernen

ÜBERSICHTSPLAN

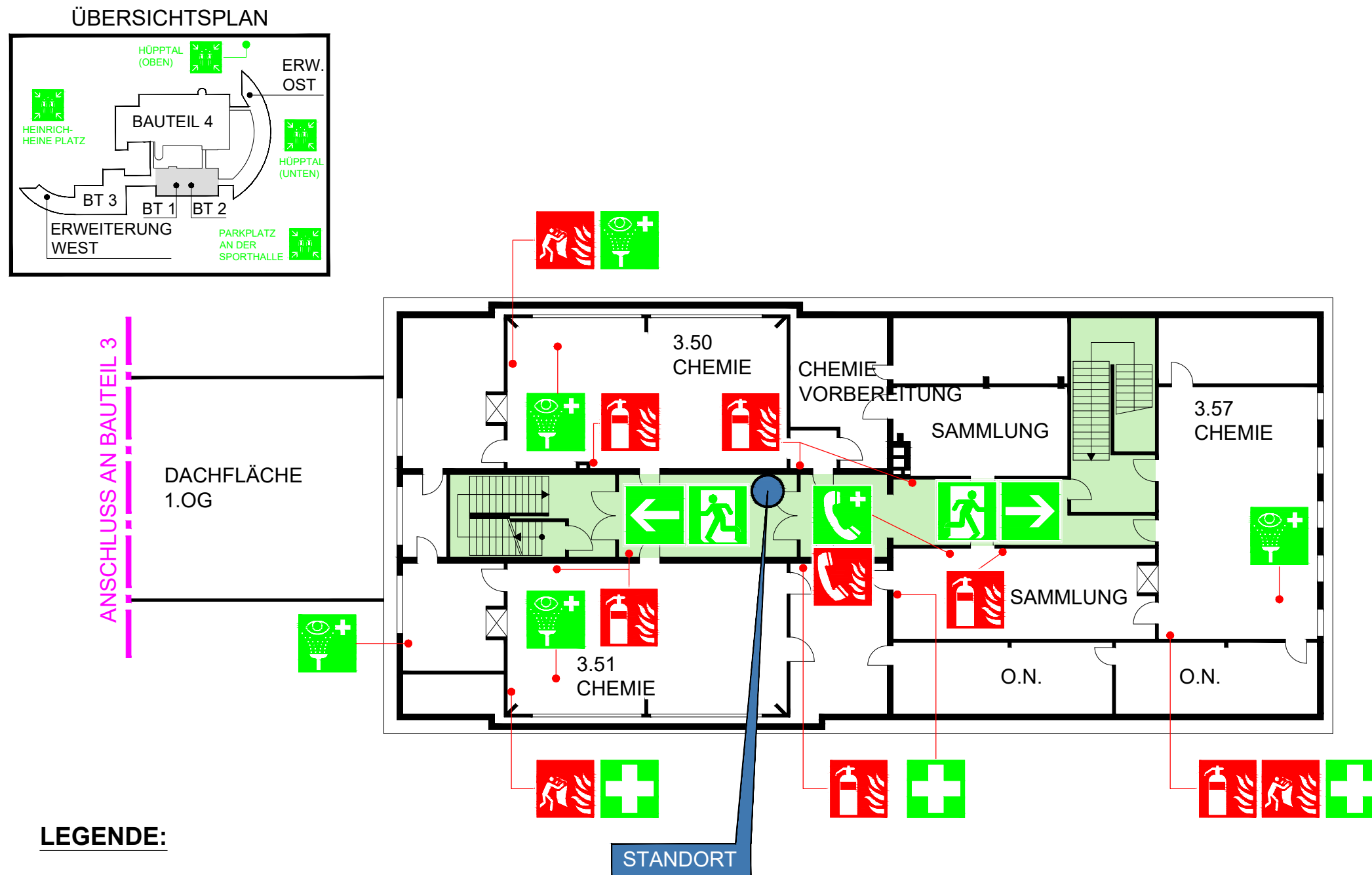


Objekt:	Städtisches Gymnasium Wermelskirchen	
Gebäude:	BT 4	Etage: 1. Obergeschoss
Stand:	08 - 2024	Plan-Nr.: Gym-Wer-BT4_1.OG_11

Planersteller:

bastian
Am Hans-Teich 4
51674 Wiehl
Tel.: 02262 - 717 52-0
Fax: 02262 - 717 52-29

Flucht- und Rettungsplan



LEGENDE:

● STANDORT

FEUERLÖSCHER

BRANDMELDE-TELEFON

ERSTE HILFE

NOTAUSGANG MIT RICHTUNGSPFEIL

LÖSCHDECKE

NOTRUF-TELEFON

AUGENSPÜL-EINRICHTUNG

SAMMELSTELLE

Verhalten im Brandfall

Ruhe bewahren

1. Brand melden

Tel.-Nr.: 0-112

Hausalarm betätigen und / oder
Wo brennt es?
Was brennt?
Wie viel brennt?
Welche Gefahren?
Warten auf Rückfragen!

2. In Sicherheit bringen



Gefährdete Personen mitnehmen
Türen schließen
Gekennzeichneten
Rettungswegen folgen
Anweisungen beachten

3. Löschversuch unternehmen



Feuerlöscher benutzen

Verhalten bei Unfällen

Ruhe bewahren

1. Unfall melden

Tel.-Nr.: 0-112

Wo geschah es?
Was geschah?
Wie viele Verletzte?
Welche Arten von Verletzungen?
Warten auf Rückfragen

2. Erste Hilfe



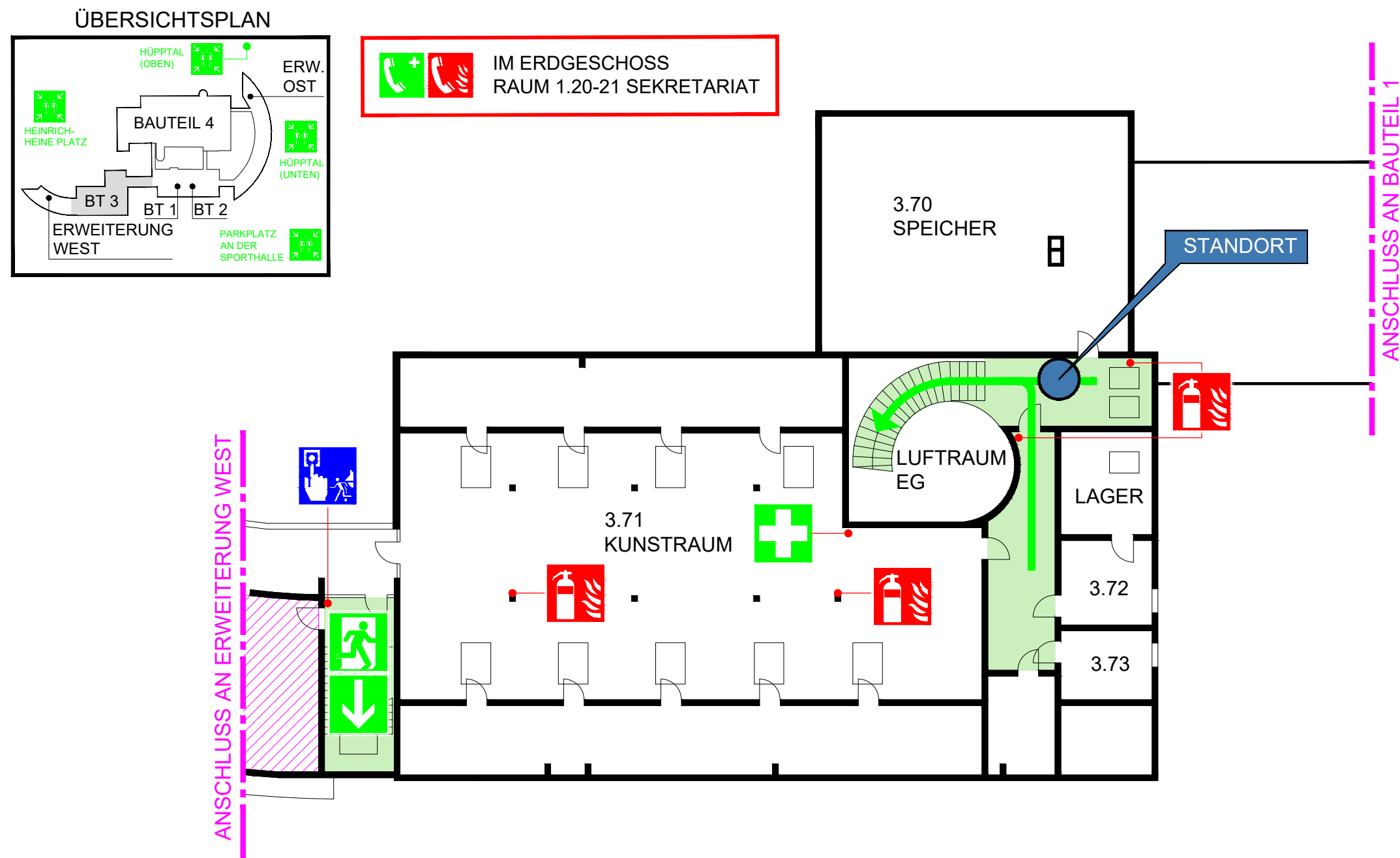
Absicherung des Unfallortes
Versorgen der Verletzten
Anweisungen beachten

3. Weitere Maßnahmen

Rettungsdienste einweisen
Schaulustige entfernen

Objekt:	Städtisches Gymnasium Wermelskirchen		
Gebäude:	BT 1+2	Etage:	2. Obergeschoss
Stand:	08 - 2024	Plan-Nr.:	Gym-Wer-BT1+2_2.OG_12
Planersteller:	 Am Hans-Teich 4 51674 Wiehl Tel.: 02262 - 717 52-0 Fax: 02262 - 717 52-29		

Flucht- und Rettungsplan



LEGENDE:



STANDORT



HAUSALARM (MANUELL)

NOTAUSGANG MIT
RICHTUNGSPFEIL

FEUERLÖSCHER



ERSTE HILFE



SAMMELSTELLE

Verhalten im Brandfall

Ruhe bewahren

1. Brand melden

Tel.-Nr.: 0-112




Hausalarm betätigen und / oder
Wo brennt es?
Was brennt?
Wie viel brennt?
Welche Gefahren?
Warten auf Rückfragen!

2. In Sicherheit bringen




Gefährdete Personen mitnehmen
Türen schließen
Gekennzeichneten
Rettungswegen folgen
Anweisungen beachten

3. Löschversuch unternehmen




Feuerlöscher benutzen

Verhalten bei Unfällen

Ruhe bewahren

1. Unfall melden


Tel.-Nr.: 0-112



Wo geschah es?
Was geschah?
Wie viele Verletzte?
Welche Arten von Verletzungen?
Warten auf Rückfragen

2. Erste Hilfe


Absicherung des Unfallortes



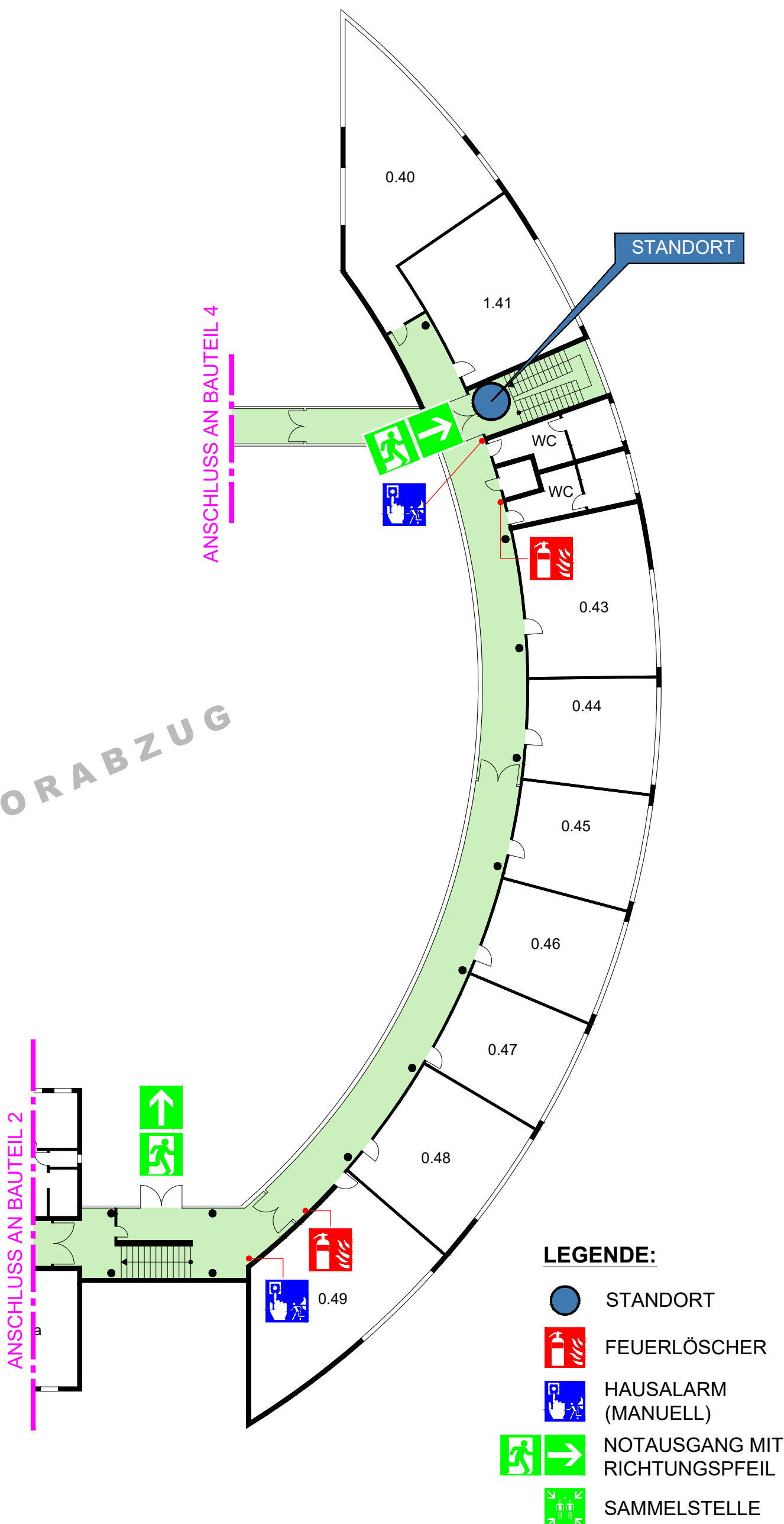
Versorgen der Verletzten
Anweisungen beachten

3. Weitere Maßnahmen

Rettungsdienste einweisen
Schaulustige entfernen


Objekt: Städtisches Gymnasium Wermelskirchen	
Gebäude: BT 3	Etage: 2. Obergeschoss
Stand: 08 - 2024	Plan-Nr.: Gym-Wer-BT3_2.OG_13
Planersteller:  Am Hans-Teich 4 Tel.: 02262 - 717 52-0 51674 Wiehl Fax: 02262 - 717 52-29	

Flucht- und Rettungsplan



Verhalten im Brandfall

Ruhe bewahren

- 1. Brand melden**
Tel.-Nr.: 0-112


Verhalten bei Unfällen

Ruhe bewahren

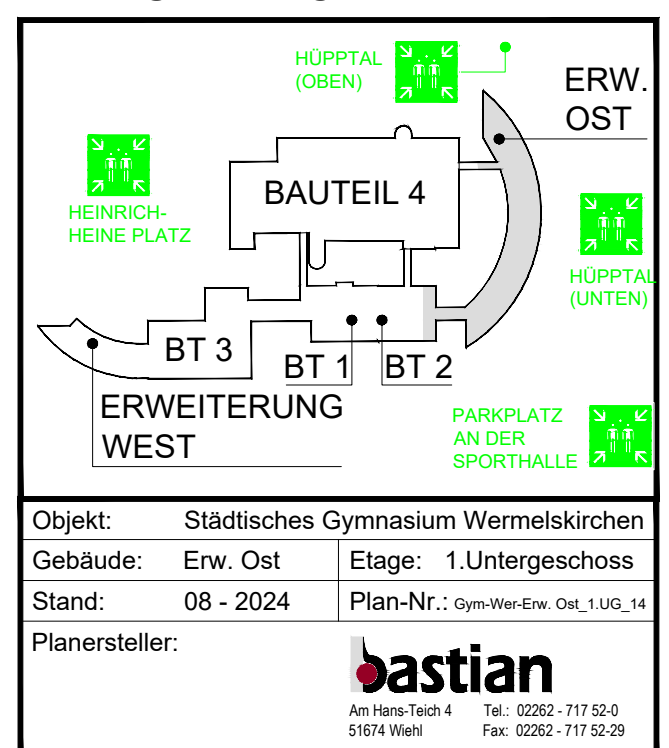
- 1. Unfall melden**
Tel.-Nr.: 0-112

 - Wo geschah es?
 - Was geschah?
 - Wie viele Verletzte?
 - Welche Arten von Verletzungen?
 - Warten auf Rückfragen
 - 2. Erste Hilfe**

 - Absicherung des Unfallortes
 - Versorgen der Verletzten
 - Anweisungen beachten
 - 3. Weitere Maßnahmen**
 - Rettungsdienste einweisen
 - Schaulustige entfernen

IM ERDGESCHOSS
RAUM 1.20-21 SEKRETARIAT

ÜBERSICHTSPLAN



Flucht- und Rettungsplan

Verhalten im Brandfall

Ruhe bewahren

1. Brand melden

Tel.-Nr.: 0-112



Hausalarm betätigen und / oder
Wo brennt es?
Was brennt?
Wie viel brennt?
Welche Gefahren?
Warten auf Rückfragen!

2. In Sicherheit bringen



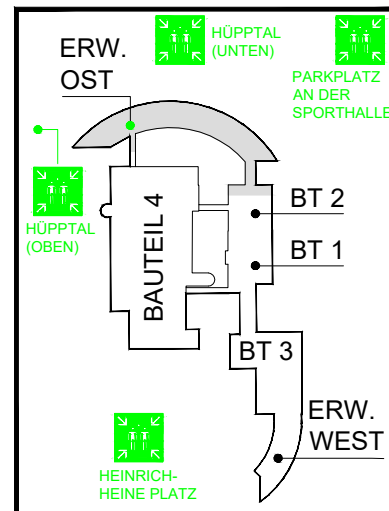
Gefährdete Personen mitnehmen
Türen schließen
Gekennzeichneten
Rettungswegen folgen
Anweisungen beachten

3. Löschversuch unternehmen



Feuerlöscher benutzen

ÜBERSICHTSPLAN



Verhalten bei Unfällen

Ruhe bewahren

1. Unfall melden

Tel.-Nr.: 0-112



Wo geschah es?
Was geschah?
Wie viele Verletzte?
Welche Arten von Verletzungen?
Warten auf Rückfragen

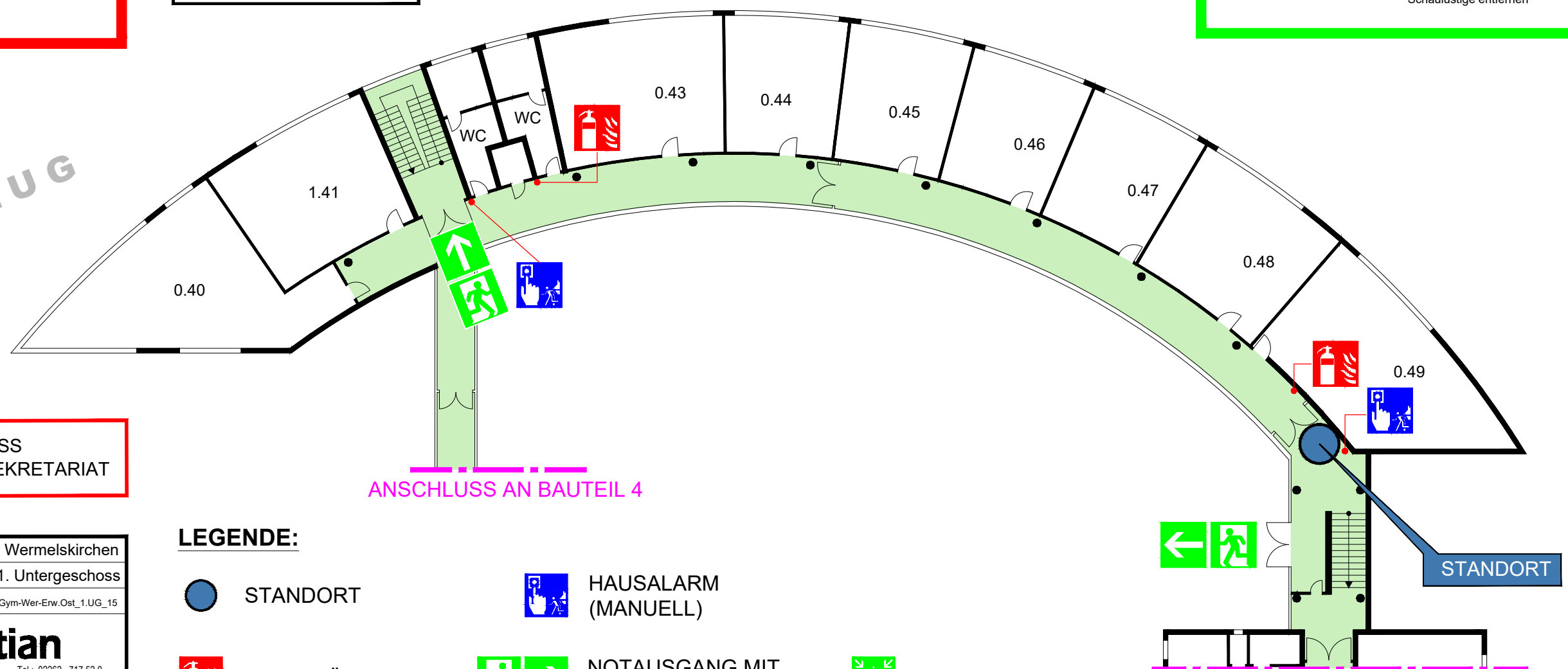
2. Erste Hilfe



Absicherung des Unfallortes
Versorgen der Verletzten
Anweisungen beachten

3. Weitere Maßnahmen

Rettungsdienste einweisen
Schaulustige entfernen



IM ERDGESCHOSS
RAUM 1.20-21 SEKRETARIAT

LEGENDE:



STANDORT



FEUERLÖSCHER



HAUSALARM
(MANUELL)

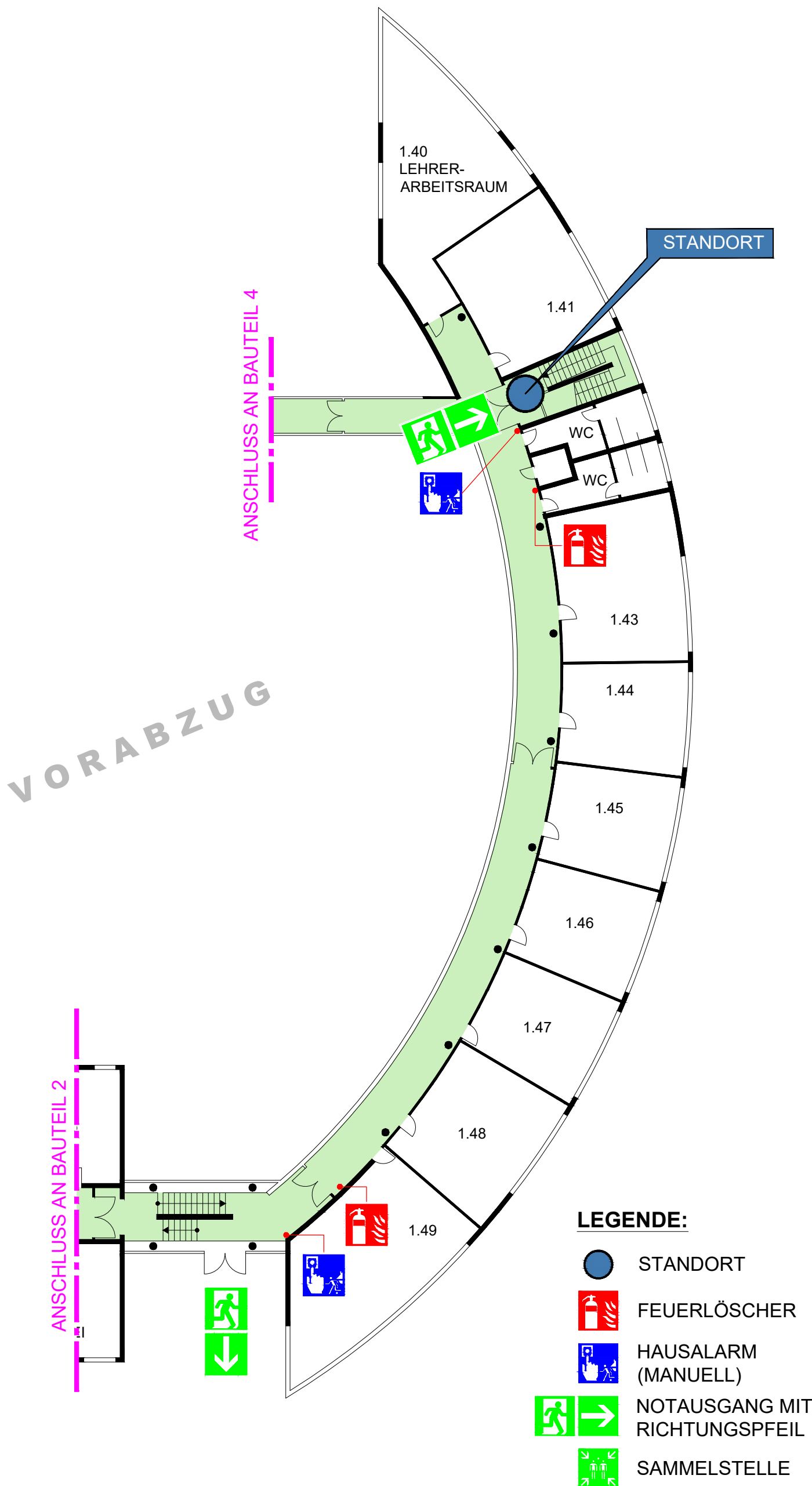


NOTAUSGANG MIT
RICHTUNGSPFEIL



SAMMELSTELLE

Flucht- und Rettungsplan



Verhalten im Brandfall

Ruhe bewahren

1. Brand melden Tel.-Nr.: 0-112



Hausalarm betätigen und / oder
Wo brennt es?
Was brennt?
Wie viel brennt?
Welche Gefahren?
Warten auf Rückfragen!

2. In Sicherheit bringen



Gefährdete Personen mitnehmen
Türen schließen
Gekennzeichneten
Rettungswegen folgen
Anweisungen beachten

3. Löschversuch unternehmen



Feuerlöscher benutzen

Verhalten bei Unfällen

Ruhe bewahren

1. Unfall melden Tel.-Nr.: 0-112



Wo geschah es?
Was geschah?
Wie viele Verletzte?
Welche Arten von Verletzungen?
Warten auf Rückfragen

2. Erste Hilfe



Absicherung des Unfallortes
Versorgen der Verletzten
Anweisungen beachten

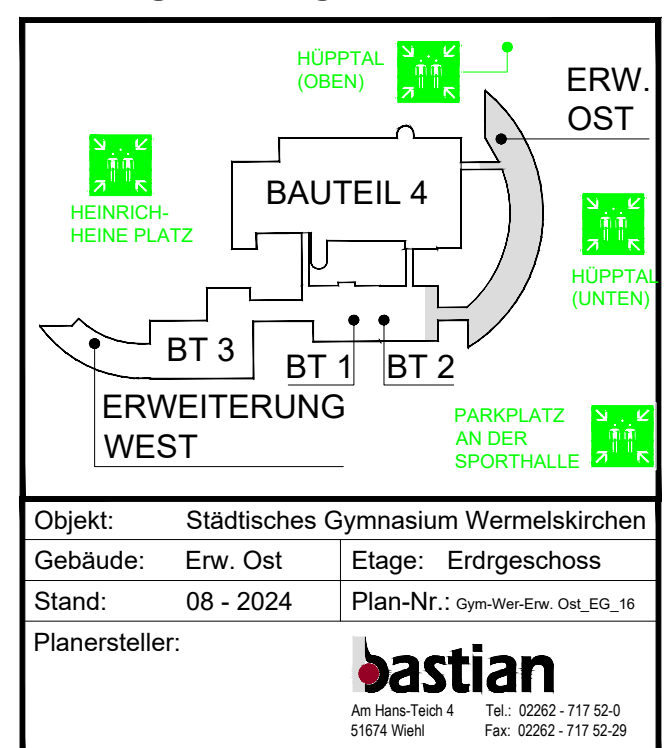
3. Weitere Maßnahmen

Rettungsdienste einweisen
Schaulustige entfernen



IM ERDGESCHOSS
RAUM 1.20-21 SEKRETARIAT

ÜBERSICHTSPLAN



Flucht- und Rettungsplan

Verhalten im Brandfall

Ruhe bewahren

1. Brand melden

Tel.-Nr.: 0-112



Hausalarm betätigen und / oder
Wo brennt es?
Was brennt?
Wie viel brennt?
Welche Gefahren?
Warten auf Rückfragen!

2. In Sicherheit bringen



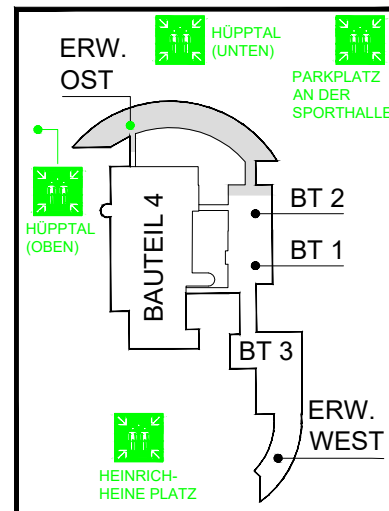
Gefährdete Personen mitnehmen
Türen schließen
Gekennzeichneten
Rettungswegen folgen
Anweisungen beachten

3. Löschversuch unternehmen



Feuerlöscher benutzen

ÜBERSICHTSPLAN



Verhalten bei Unfällen

Ruhe bewahren

1. Unfall melden

Tel.-Nr.: 0-112



Wo geschah es?
Was geschah?
Wie viele Verletzte?
Welche Arten von Verletzungen?
Warten auf Rückfragen

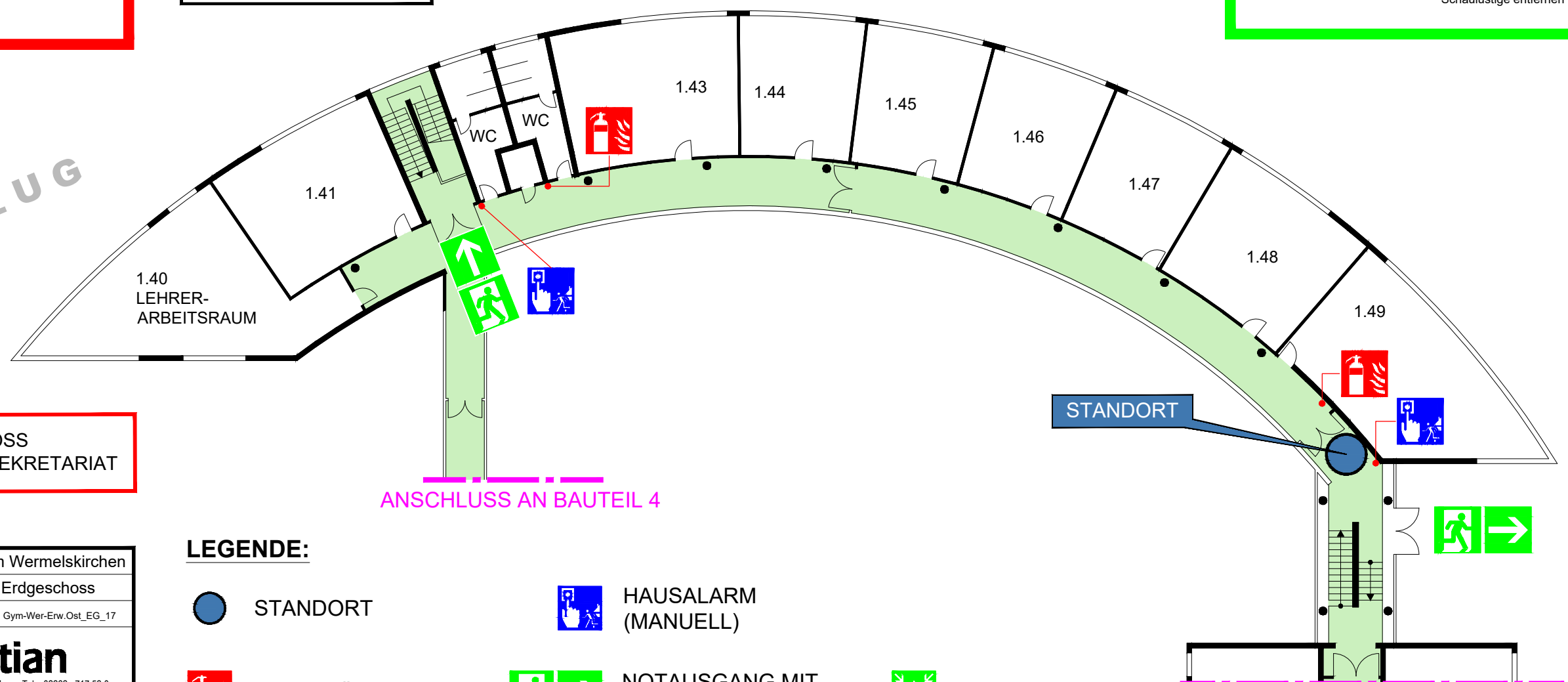
2. Erste Hilfe



Absicherung des Unfallortes
Versorgen der Verletzten
Anweisungen beachten

3. Weitere Maßnahmen

Rettungsdienste einweisen
Schaustilige entfernen



IM ERDGESCHOSS
RAUM 1.20-21 SEKRETARIAT

LEGENDE:



STANDORT



FEUERLÖSCHER




HAUSALARM
(MANUELL)



NOTAUSGANG MIT
RICHTUNGSPFEIL



SAMMELSTELLE

Objekt:	Städtisches Gymnasium Wermelskirchen		
Gebäude:	Erw. Ost	Etage:	Erdgeschoss
Stand:	08 - 2024	Plan-Nr.:	Gym-Wer-Erw.Ost_EG_17
Planersteller:	 Am Hans-Teich 4 Tel.: 02262 - 717 52-0 51674 Wiehl Fax: 02262 - 717 52-29		